

Grow
Your
Own

ערכת השקיה לגינה הפרטית

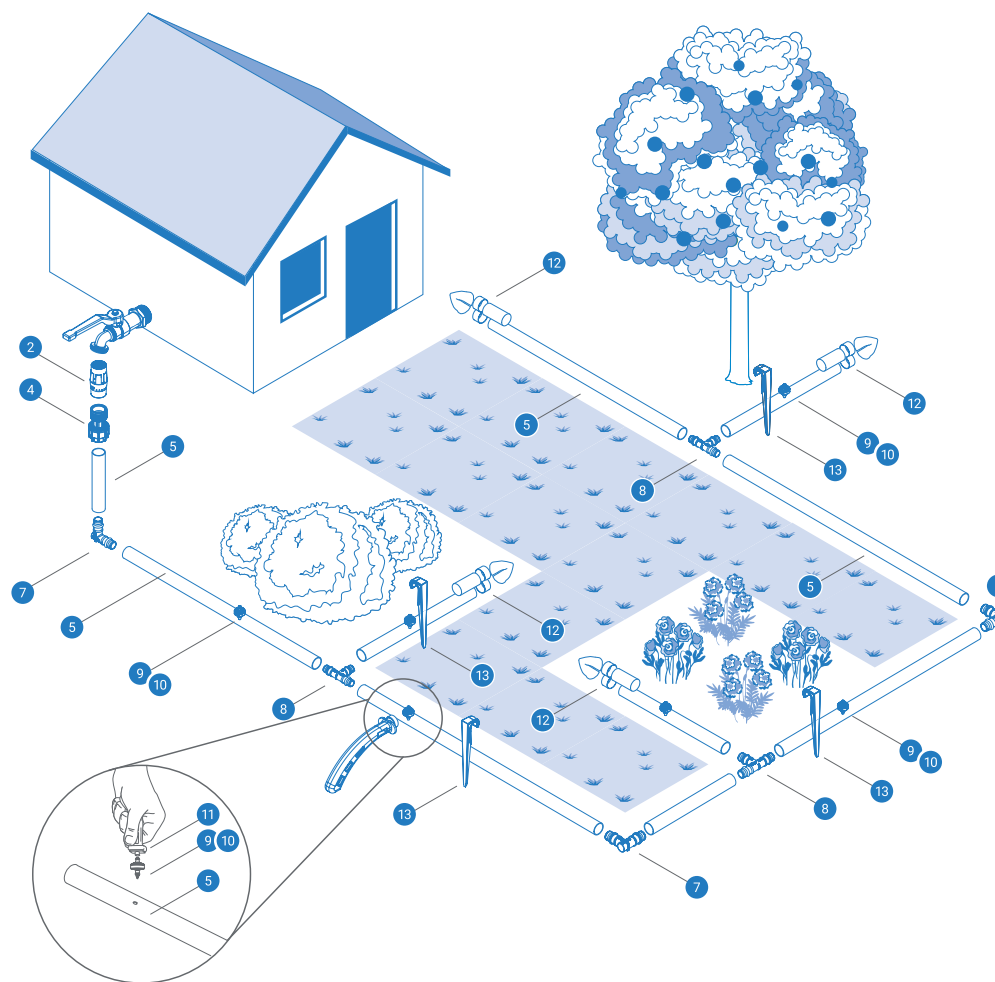
/ הוראות הרכבה



 **NETAFIM™**

orbia 

/ המחשת ערכת השקיה לגינה פרטית



לאחריות מורחבת
והוראות התקנה סרקו אותי



 **NETAFIM™**
An Orbia business.

שלבי הרכבה /

1 שלב ראשון

← אנא ודאו כי המסנן **1** מחובר בכניסה לווסת **2** ולאטם **3** ביציאה.

/ 💡 וודאו כי כיוון החץ של הווסת פונה לאטם.

← הבריגו את מחבר ה- **3/4** **4** לווסת **2** ביציאה, חברו אותו לקצה הצינור **5**.

← לאחר מכן חברו את הווסת לברז הגינה.

(במידה ורכשתם בנוסף מחשב השקיה חברו את הווסת למחשב).

2 שלב שני

← פרסו את הצינור לפי תוואי הגינה בעזרת מחברי השן **6**, **7** ו- **8**.

/ 💡 חתכו את הצינור לפי הצורך בגינתכם וחברו אותו למחברי השן המתאימים לפי הצמחייה.

3 שלב שלישי

← נעצו את הטפטפות **9** ו- **10** בצינור בעזרת נועץ הטפטפות **11** סמוך לכל צמח.

/ 💡 התאימו את סוג הטפטפת לפי גודל הצמח וצריכת המים.
(לדוגמא: פרחים - ל"ש, שיחים - ל"ש).

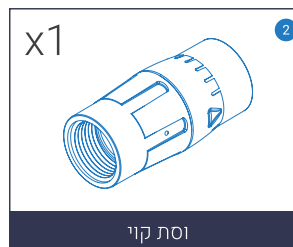
4 שלב רביעי

← סגרו את קצה הצינורות ע"י הסופיות **12**.

/ 💡 לפני סגירת הצינור ע"י הסופיות מומלץ להזרים מים להוצאת לכלוך.

← השתמשו במייצב פלסטיק **13** לחיזוק וקיבוע הצינור באדמה.

רכיבי הערכה /



וסת קוי



מסנן + אטם להברגה



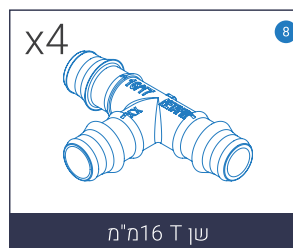
50 מ' צינור עיזור חום 16מ"מ



מחבר 16מ"מ להברגה 3/4



גומיה אטם



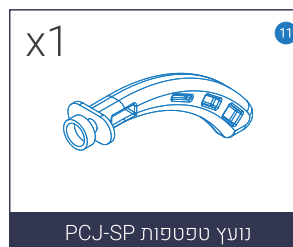
שן T 16מ"מ



זווית שן 16מ"מ



מחבר שן 16מ"מ



נועץ טפטפות PCJ-SP



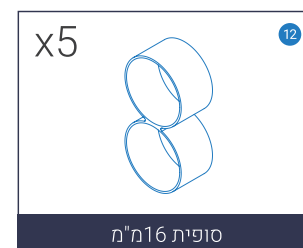
טפטפת PCJ-SP ל"ש



טפטפת PCJ-SP ל"ש



מייצב פלסטיק 16מ"מ



סופית 16מ"מ