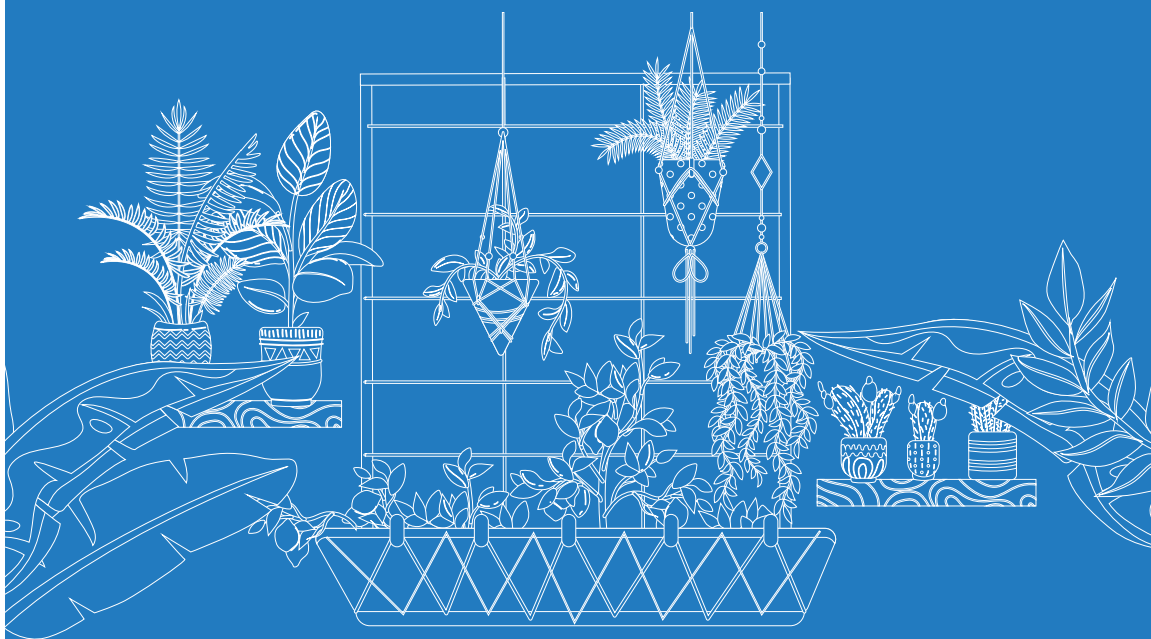


Grow  
Your  
Own

# ערכת השקיה למרפסת NetBow™

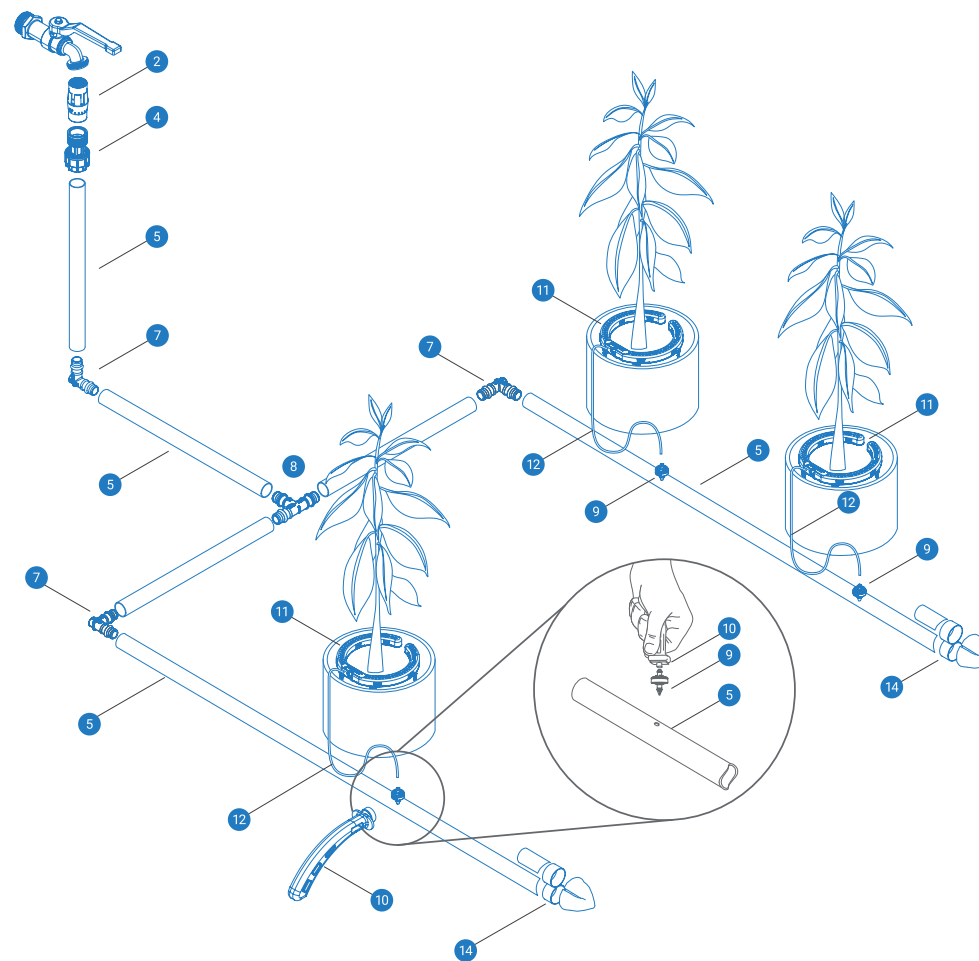
הוראות הרכבה /



 **NETAFIM™**

orbia 

המחשת ערכת השקיה למרפסת NetBow™ /



לאחריות מורחבת  
והוראות התקנה סרקו אותי



 **NETAFIM™**  
An Orbia business.

## שלבי הרכבה

### 1 שלב ראשון

← אנא ודאו כי המסנן 1 מחובר בכניסה לווסת 2 ולאטם 3 ביציאה.

💡 / וודאו כי כיוון החץ של הווסת פונה לאטם.

← הבריגו את מחבר ה- 3/4 לווסת 2 ביציאה, לאחר מכן חברו את הווסת לברז הגינה (במידה ורכשתם בנוסף מחשב השקיה חברו את הווסת למחשב).

← חברו את מחבר 3/4 לקצה הצינור 5.

### 2 שלב שני

← פרסו את הצינור לפי תוואי הצמחים במרפסת בעזרת המחברים 6, 7 ו-8.

💡 / חתכו את הצינור לפי תוואי המרפסת וחברו אותו למחברים המתאימים לפי הצמחייה.

### 3 שלב שלישי

← נעצו את הטפטפת 9 בצינור בעזרת נועץ טפטפות 10 ליד כל עציץ.

### 4 שלב רביעי

← חברו צד אחד של הצינורית 12 ל- NetBow™ 11 ואת הצד השני לטפטפת 9.

💡 / חתכו את הצינורית הדקה בהתאם לאורך הקיים בין מיקום הצינור לצמח.

📄 / השתמשו במייצב הפלסטיק 13 לקיבוע הצינור 5 בגינה, ולקיבוע הצינור 5 במרפסת העזרו באזיקון והדקו למעקה לפי התוואי הקיים.

← בסיום סגרו את קצה הצינורות ע"י הסופיות 14.

💡 / לפני סגירת הצינור ע"י הסופיות מומלץ להזרים מים להוצאת לכלוך.

## רכיבי הערכה

